

บริษัท หลักทรัพย์จัดการกองทุน เอไอเอ (ประเทศไทย) จำกัด

กองทุนเปิด เอไอเอ ตราสารหนี้ระยะสั้น

AIA-ST

ประเภทกองทุนรวม / กลุ่มกองทุนรวม

- กองทุนรวมตราสารหนี้ / กองทุนรวมที่ลงทุนแบบมีความเสี่ยงทั้งในและต่างประเทศ
- กลุ่ม Short Term General Bond

นโยบายและกลยุทธ์การลงทุน

- ลงทุนในตราสารหนี้ และ/หรือเงินฝาก หรือตราสารเทียบเท่าเงินฝาก ที่ออก รับรอง รับอ่าวัด หรือค้ำประกันการจ่ายเงินโดยภาครัฐบาล รัฐวิสาหกิจ สถาบันการเงิน และ/หรือภาคเอกชน ทั้งใน และ/หรือต่างประเทศ ซึ่งมีอันดับความน่าเชื่อถือของตราสารหรือของผู้ออกตราสาร อยู่ในอันดับที่สามารถลงทุนได้ (Investment Grade) โดยกองทุนจะลงทุนในทรัพย์สินประเภทตราสารหนี้รวมกันทุกขณะ ไม่น้อยกว่า 80% ของ NAV
- กองทุนจะไม่ลงทุนหรือมีไว้ซึ่งตราสารหนี้ที่ไม่ได้รับการจัดอันดับความน่าเชื่อถือ (Unrated) และตราสารหนี้หรือผู้ออกที่มีอันดับความน่าเชื่อถือต่ำกว่าที่สามารถลงทุนได้ (Non-investment grade)
- มุ่งหวังให้ได้รับผลประโยชน์การเคลื่อนไหวสูงกว่าดัชนีชี้วัด (Active management)

ระดับความเสี่ยง



เสี่ยงปานกลางค่อนข้างต่ำ

ลงทุนในพันธบัตรรัฐบาล และตราสารหนี้เอกชน

ข้อมูลกองทุนรวม

วันจดทะเบียนกองทุน: 14 สิงหาคม 2563

วันเริ่มต้น Class: -

นโยบายการจ่ายปันผล: ไม่จ่าย

อายุกองทุน: ไม่กำหนด

ผู้จัดการกองทุนรวม

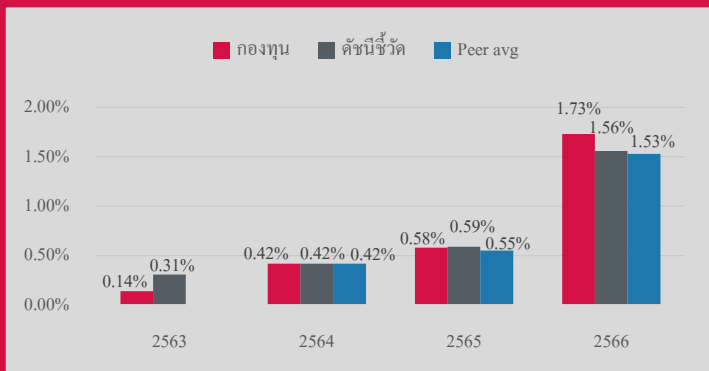
นายผดุง ทรงอธิภัส

นายปิยเมศ อารยะธูกร

ดัชนีชี้วัด:

- ดัชนีตราสารหนี้ภาครัฐระยะสั้น ร้อยละ 60
- ดัชนีตราสารหนี้ภาคเอกชนระยะสั้น (ThaiBMA Commercial Paper Index) ที่มีอันดับความน่าเชื่อถือของผู้ออกตราสารอยู่ในระดับ A- ขึ้นไป ของสมาคมตลาดตราสารหนี้ไทย ร้อยละ 10
- ดัชนี US Generic Government 3 Month Yield ปรับด้วยต้นทุนการป้องกันความเสี่ยงด้านอัตราแลกเปลี่ยน ร้อยละ 10
- อัตราดอกเบี้ยเงินฝากประจำ 1 ปี วงเงินน้อยกว่า 5 ล้านบาท เฉลี่ยของ 3 ธนาคารพาณิชย์ขนาดใหญ่ ได้แก่ ธนาคารกรุงเทพ ธนาคารกสิกรไทย และธนาคารไทยพาณิชย์ หลังหักภาษี ร้อยละ 20

ผลการดำเนินงานและดัชนีชี้วัดย้อนหลัง 5 ปีปฏิทิน (%ต่อปี)



เนื่องจากกองทุนจัดตั้งในปี 2563 ดังนั้นจึงยังไม่มีข้อมูล Peer avg ของปี 2563

ผลการดำเนินงานย้อนหลังแบบปักหมุด (%ต่อปี)

	YTD	3 เดือน	6 เดือน	1 ปี
กองทุน	0.81	0.58	1.16	2.07
ดัชนีชี้วัด	0.74	0.54	1.08	1.94
ค่าเฉลี่ยในกลุ่มเดียวกัน	0.78	0.56	1.22	1.93
ความผันผวนของกองทุน	0.13	0.12	0.12	0.12
ความผันผวนของดัชนีชี้วัด	0.10	0.10	0.10	0.10
	3 ปี	5 ปี	10 ปี	ตั้งแต่จัดตั้ง
กองทุน	1.14	N/A	N/A	0.99
ดัชนีชี้วัด	1.06	N/A	N/A	0.97
ค่าเฉลี่ยในกลุ่มเดียวกัน	1.05	N/A	N/A	N/A
ความผันผวนของกองทุน	0.09	N/A	N/A	0.08
ความผันผวนของดัชนีชี้วัด	0.08	N/A	N/A	0.08

คำเตือน:

- การลงทุนในกองทุนรวมไม่ใช่การฝากเงิน
- ผลการดำเนินงานในอดีตของกองทุนรวม

มิได้เป็นสิ่งยืนยันถึงผลการดำเนินงานในอนาคต

การจัดอันดับกองทุน Morningstar

(ข้อมูล ณ วันที่ 30 เมษายน 2567)



การเข้าร่วมต่อต้านทุจริต : ได้รับการรับรองจาก CAC

"ผู้ลงทุนสามารถศึกษาเครื่องมือ
บริหารความเสี่ยงด้านสภาพคล่อง
ได้ในหนังสือชี้ชวนฉบับเต็ม"

หนังสือชี้ชวนฉบับเต็ม



www.aiaim.co.th

การซื้อขายหน่วยลงทุน	การซื้อขายคืนหน่วยลงทุน
วันทำการซื้อ : ทุกวันทำการ	วันทำการขายคืน : ทุกวันทำการ
เวลาทำการ : 9.00 - 15.30 น.	เวลาทำการ 9.00 - 15.30 น.
การซื้อครั้งแรกขั้นต่ำ : 10,000 บาท	การขายคืนขั้นต่ำ : ไม่กำหนด
การซื้อครั้งถัดไปขั้นต่ำ : 10,000 บาท	ยอดคงเหลือขั้นต่ำ : 100 หน่วย
	ระยะเวลาการรับเงินค่าขายคืน : T+1

หมายเหตุ: ระยะเวลาการรับเงินค่าขายคืน T+1 คือ 1 วันทำการนับจากวันที่ทำรายการ

ค่าธรรมเนียมที่เรียกเก็บจากกองทุนรวม (%ต่อปีของ NAV)

ค่าธรรมเนียม	สูงสุดไม่เกิน	เก็บจริง
การจัดการ	0.6925	0.0535
รวมค่าใช้จ่าย	1.0403	0.1284

ค่าธรรมเนียมที่เรียกเก็บจากผู้ถือหน่วย (%ของมูลค่าซื้อขาย)

ค่าธรรมเนียม	สูงสุดไม่เกิน	เก็บจริง
การขาย	ไม่มี	ไม่มี
การรับซื้อคืน	ไม่มี	ไม่มี
การสับเปลี่ยนหน่วยลงทุนเข้า*	ไม่มี	ไม่มี
การสับเปลี่ยนหน่วยลงทุนออก**	ไม่มี	ไม่มี
ค่าธรรมเนียมการโอนหน่วย ค่าใช้จ่ายอื่นๆ	ตามที่นายทะเบียนเรียกเก็บ ตามที่จ่ายจริง	ตามที่นายทะเบียนเรียกเก็บ ตามที่จ่ายจริง

หมายเหตุ * ผู้ถือหน่วยลงทุนจะต้องเสียค่าธรรมเนียมการขายด้วย

**ผู้ถือหน่วยลงทุนจะต้องเสียค่าธรรมเนียมการรับซื้อคืนด้วย

- ค่าธรรมเนียมดังกล่าวรวมภาษีมูลค่าเพิ่ม ภาษีธุรกิจเฉพาะหรือภาษีอื่นใดแล้ว

- ค่าใช้จ่ายอื่น ๆ เมื่อคำนวณรวมกับค่าธรรมเนียมการจัดการ ค่าธรรมเนียมผู้ดูแลผลประโยชน์

ค่าธรรมเนียมนายทะเบียนหน่วยลงทุน ค่าธรรมเนียมที่ปรึกษาการลงทุน (ถ้ามี) และค่าธรรมเนียม

ในการจัดจำหน่าย (ถ้ามี) ที่เรียกเก็บจริงต้องไม่เกินค่าธรรมเนียมและค่าใช้จ่ายทั้งหมดของกองทุน

- กรณีที่กองทุนลงทุนในหน่วยลงทุนของกองทุนรวมภายใต้การจัดการของบริษัทจัดการ

(กองทุนปลายทาง) บริษัทจัดการจะไม่เรียกเก็บค่าธรรมเนียมการจัดการ

ของกองทุนต้นทางซ้ำซ้อนกับกองทุนปลายทาง

ผู้ลงทุนสามารถดูข้อมูลค่าธรรมเนียมย้อนหลัง 3 ปี ในหนังสือชี้ชวนแบบเต็มได้ที่ www.aiaim.co.th

ข้อมูลเชิงสถิติ

Maximum Drawdown	-0.017 %
Recovering Period	1 วัน
FX Hedging	100.00 %
อัตราส่วนหมุนเวียนการลงทุน	390.83
อายุเฉลี่ยของตราสารหนี้	0.06
Yield to Maturity	2.23 %

หมายเหตุ: ข้อมูล maximum drawdown และ recovering period มาจาก Morningstar

การจัดสรรการลงทุนในต่างประเทศ

Country	%NAV
Qatar	6.78 %

หมายเหตุ: ข้อมูลการจัดสรรการลงทุนในต่างประเทศ

เป็นข้อมูล ณ วันที่ ข้อมูล ณ วันที่ 30 เมษายน 2567

การจัดสรรการลงทุนในผู้ออกตราสาร 5 อันดับแรก

Issuer	%NAV
BANK OF THAILAND	60.30 %
IRPC PUBLIC COMPANY LIMITED	7.30 %
RATCHTHANI LEASING	7.28 %
PUBLIC COMPANY LIMITED	
QATAR NATIONAL BANK	6.78 %
THE BANGCHAK PETROLEUM	4.46 %
PUBLIC COMPANY LIMITED	

การจัดสรรการลงทุนตามอันดับความน่าเชื่อถือ (%)

	ในประเทศ	national	International
Gov bond/AAA	60.30 %	0.00 %	0.00 %
AA	0.00 %	0.00 %	0.00 %
A	19.33 %	0.00 %	6.78 %
BBB	7.30 %	0.00 %	0.00 %
ต่ำกว่า BBB	0.00 %	0.00 %	0.00 %
Unrated/non	0.00 %	0.00 %	0.00 %

สัดส่วนประเภททรัพย์สินที่ลงทุน

Breakdown	%NAV
พันธบัตรธนาคารแห่งประเทศไทย	60.30 %
ตราสารหนี้ที่ออกโดยบริษัทเอกชนหรือภาคเอกชน	26.63 %
เงินฝากหรือตราสารหนี้ที่สถาบันการเงินเป็นผู้ออก	6.78 %
สินทรัพย์หรือหนี้สินอื่นๆ	6.14 %
ตราสารอนุพันธ์	0.14 %

ทรัพย์สินที่ลงทุน 5 อันดับแรก

	%NAV
พันธบัตรธนาคารแห่งประเทศไทยวคที่ 7/FRB364/66	20.88 %
พันธบัตรธนาคารแห่งประเทศไทยวคที่ 1/FRB182/67	13.48 %
พันธบัตรธนาคารแห่งประเทศไทยวคที่ 2/FRB182/67	10.06 %
พันธบัตรธนาคารแห่งประเทศไทยวคที่ 12/FRB181/66	8.52 %
ตั๋วแลกเงิน บริษัท ไออาร์พีซี จำกัด (มหาชน) ครั้งที่ 1/2567	7.30 %

ข้อมูลผลการดำเนินงานกองทุนเพิ่มเติม

ผลการดำเนินงานย้อนหลังแบบปักหมุด (%)

	1 เดือน
กองทุน	0.23
ดัชนีชี้วัด	0.21
ค่าเฉลี่ยในกลุ่มเดียวกัน	N/A
ความผันผวนของกองทุน	0.14
ความผันผวนของดัชนีชี้วัด	0.13

คำอธิบาย

Maximum Drawdown

เปอร์เซ็นต์ของขาดทุนสูงสุดของกองทุนรวมในระยะเวลา 5 ปีย้อนหลัง (หรือตั้งแต่จัดตั้งกองทุนกรณีที่ยังไม่ครบ 5 ปี) โดยวัดจากระดับ NAV ต่อหน่วยที่จุดสูงสุดไปจนถึงจุดต่ำสุดในช่วงที่ NAV ต่อหน่วยปรับตัวลดลง ค่า Maximum Drawdown เป็นข้อมูลที่ช่วยให้ทราบถึงความเสี่ยงที่อาจขาดทุนจากการลงทุนในกองทุนรวม

Recovering Period

ระยะเวลาการฟื้นตัว เพื่อเป็นข้อมูลให้ผู้ลงทุนทราบถึงระยะเวลาดังแต่การขาดทุนสูงสุดจนถึงระยะเวลาที่เงินต้นเริ่มฟื้น ใช้เวลานานเท่าใด

FX Hedging

เปอร์เซ็นต์ของการลงทุนในสกุลเงินต่างประเทศที่มีการป้องกันความเสี่ยงจากอัตราแลกเปลี่ยน

อัตราส่วนหมุนเวียนการลงทุน

ความถี่ของการซื้อขายหลักทรัพย์ในพอร์ตการลงทุนในช่วงเวลาใดช่วงเวลานึง โดยคำนวณจากมูลค่าที่ต่ำกว่าระหว่างผลรวมของมูลค่าการซื้อขายหลักทรัพย์กับผลรวมของมูลค่าการขายหลักทรัพย์ของกองทุนรวมในรอบระยะเวลา 1 ปีหารด้วยมูลค่า NAV ของกองทุนรวมเฉลี่ยในรอบระยะเวลาเดียวกัน กองทุนรวมที่มีค่า portfolio turnover สูง บ่งชี้ถึงการซื้อขายหลักทรัพย์บ่อยครั้งของผู้จัดการกองทุนและทำให้มีต้นทุนการซื้อขายหลักทรัพย์ที่สูง จึงต้องพิจารณาเปรียบเทียบกับผลการดำเนินงานของกองทุนรวมเพื่อประเมินความคุ้มค่าของการซื้อขายหลักทรัพย์ดังกล่าว

Sharpe Ratio

อัตราส่วนระหว่างผลตอบแทนส่วนเพิ่มของกองทุนรวมเปรียบเทียบกับความเสี่ยงจากการลงทุน โดยคำนวณจากผลต่างระหว่างอัตราผลตอบแทนของกองทุนรวมกับอัตราผลตอบแทนที่ปราศจากความเสี่ยง (risk-free rate) เปรียบเทียบกับค่าเบี่ยงเบนมาตรฐาน (standard deviation) ของกองทุนรวม ค่า Sharpe Ratio สะท้อนถึงอัตราผลตอบแทนที่กองทุนรวมควรได้รับเพิ่มขึ้นเพื่อชดเชยกับความเสี่ยงที่กองทุนรวมรับมา โดยกองทุนรวมที่มีค่า Sharpe Ratio สูงกว่าจะเป็นกองทุนที่มีประสิทธิภาพในการบริหารจัดการลงทุนที่ดีกว่า เนื่องจากได้รับผลตอบแทนส่วนเพิ่มที่สูงกว่าภายใต้ระดับความเสี่ยงเดียวกัน

Alpha

ผลตอบแทนส่วนเกินของกองทุนรวมเมื่อเปรียบเทียบกับดัชนีชี้วัด (benchmark) โดยค่า Alpha ที่สูง หมายถึง กองทุนสามารถสร้างผลตอบแทนได้สูงกว่าดัชนีชี้วัด ซึ่งเป็นผลจากประสิทธิภาพของผู้จัดการกองทุนในการคัดเลือกหรือหาจังหวะเข้าลงทุนในหลักทรัพย์ได้อย่างเหมาะสม

Beta

ระดับและทิศทางการเปลี่ยนแปลงของอัตราผลตอบแทนของหลักทรัพย์ในพอร์ตการลงทุน โดยเปรียบเทียบกับอัตราการเปลี่ยนแปลงของตลาด Beta น้อยกว่า 1 แสดงว่า หลักทรัพย์ในพอร์ตการลงทุนมีการเปลี่ยนแปลงของอัตราผลตอบแทนน้อยกว่าการเปลี่ยนแปลงของอัตราผลตอบแทนของกลุ่มหลักทรัพย์ของตลาด Beta มากกว่า 1 แสดงว่า หลักทรัพย์ในพอร์ตการลงทุนมีการเปลี่ยนแปลงของอัตราผลตอบแทนมากกว่าการเปลี่ยนแปลงของอัตราผลตอบแทนของกลุ่มหลักทรัพย์ของตลาด

Tracking Error

อัตราผลตอบแทนของกองทุนมีประสิทธิภาพในการเลียนแบบดัชนีชี้วัด โดยหาก tracking error ต่ำ หมายถึงกองทุนรวมมีประสิทธิภาพในการสร้างผลตอบแทนให้ใกล้เคียงกับดัชนีชี้วัด กองทุนรวมที่มีค่า tracking error สูง จะมีอัตราผลตอบแทนโดยเฉลี่ยห่างจากดัชนีชี้วัดมากขึ้น

Yield to Maturity

อัตราผลตอบแทนจากการลงทุนในตราสารหนี้โดยถือจนครบกำหนดอายุ ซึ่งคำนวณจากดอกเบี้ยที่จะได้รับในอนาคตตลอดอายุตราสารและเงินคืนที่จะได้รับคืน นำมาคิดลดเป็นมูลค่าปัจจุบัน โดยใช้ตัวอัตราผลตอบแทนของกองทุนรวมตราสารหนี้ คำนวณจากค่าเฉลี่ยถ่วงน้ำหนักของ Yield to Maturity ของตราสารหนี้แต่ละตัวที่กองทุนมีการลงทุน และเนื่องจาก Yield to Maturity มีหน่วยมาตรฐานเป็นเปอร์เซ็นต์ต่อปี จึงสามารถนำไปใช้เปรียบเทียบอัตราผลตอบแทนระหว่างกองทุนรวมตราสารหนี้ที่มีนโยบายถือครองตราสารหนี้จนครบกำหนดอายุและมีลักษณะการลงทุนที่ใกล้เคียงกันได้

บริษัทหลักทรัพย์จัดการกองทุนเอไอเอ (ประเทศไทย) จำกัด

โทรศัพท์: 0-2353-8822 www.aiaim.co.th

181/19 อาคารเอไอเอ ทาวเวอร์ 2 ชั้นที่ 11 ถนนสุรวงศ์ แขวงสุริยวงส์ เขตบางรัก กรุงเทพฯ 10500